

# MÓDULO 2: LA ECONOMÍA PLATEADA (SILVER ECONOMY) Y SU IMPACTO ECONÓMICO

La Economía Plateada, también conocida como "Economía Senior" o "Economía de la Longevidad", se refiere al conjunto de actividades económicas destinadas a satisfacer las necesidades y demandas de la población mayor de 50 años. El adjetivo "plateada" es una alusión a las canas, símbolo del envejecimiento. Este sector abarca tanto los productos y servicios que las personas mayores consumen directamente, como la actividad económica adicional que este gasto genera.





El concepto de economía plateada surgió hace poco más de una década, aunque la idea de cuantificar el gasto de los mayores ("silver spending") se inició hace años en Estados Unidos. En España, esta realidad, que ya había sido identificada por instituciones como el Foro Económico Mundial, la OCDE o la Comisión Europea, no tuvo un impacto relevante en la opinión pública hasta el último lustro. El término ha ganado gran presencia en foros económicos y debates mediáticos sobre el futuro de las personas mayores.

# Dimensiones y Retos del Envejecimiento que Impulsan la Silver Economy



El interés por la Silver Economy surge del cambio demográfico global y, en particular, del envejecimiento poblacional.



## Aumento de la Esperanza de Vida

A principios del siglo XX, la mayoría de los españoles moría antes de los 50 años; solo a partir de 1930 la esperanza de vida superó ese umbral. Hoy, nueve de cada diez personas alcanzan los 65 años, y los años promedio vividos después de la jubilación superan los 23 para las mujeres. España es uno de los países con mayor esperanza de vida mundial, situándose en 2040 con 85.8 años. En 2022, la esperanza de vida alcanzó un récord de 83.1 años, y a nivel mundial, España tiene la cuarta mayor esperanza de vida, solo por debajo de Japón, Suiza y Singapur.



## Población Senior en Aumento

Más del 30% de la población española supera los 50 años. Se proyecta que para 2050, la mitad de sus habitantes superarán los 50 años y el 31.6% de la población será mayor de 65 años. Las personas mayores de 75 años crecerán un 50% para 2037, y actualmente, el 20% de la población española tiene más de 65 años. La generación baby boomer (nacidos entre 1957 y 1977 en España) es un factor clave que impulsará este incremento en la población senior. La Organización de Naciones Unidas (ONU) proyecta que España será la más envejecida del mundo en 2050, y para entonces, las personas mayores duplicarán el peso que tenían en 2018, llegando a ser más del doble de la cifra de niños.



## Tasa de Dependencia

La tasa de dependencia de los mayores (personas de 65+ por cada 100 en edad de trabajar) ha pasado de aproximadamente el 9% a principios del siglo XX a casi el 30% en la actualidad (29.9%). Las proyecciones indican que podría alcanzar el 58.1% en 2040.



## Envejecimiento Desigual Geográficamente

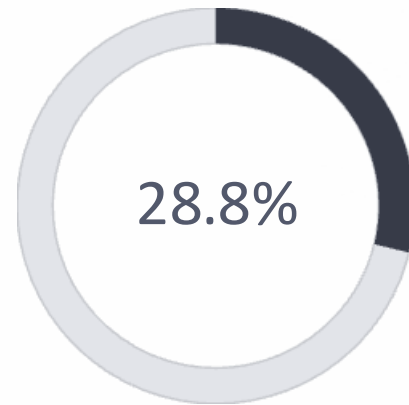
El envejecimiento es más acentuado en las zonas rurales del interior de España, la "España vaciada", donde el peso de la población mayor de 65 años puede superar el 30% en algunos municipios.



# Impacto Económico Global

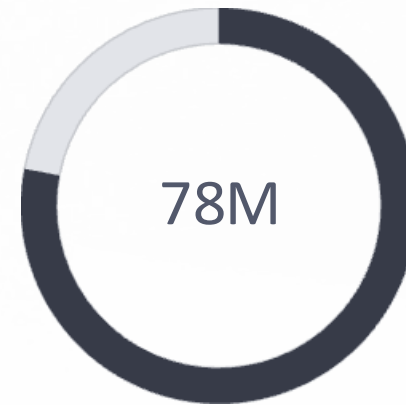


La Silver Economy es un sector de enorme dimensión global. Si fuera un país, sería la tercera potencia económica mundial después de Estados Unidos y China.



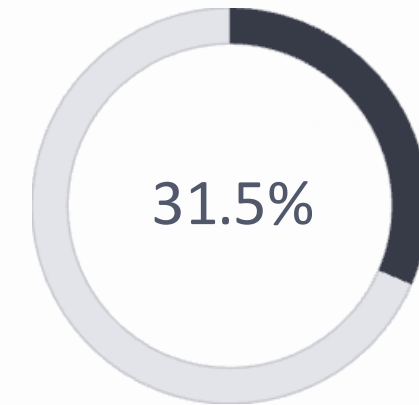
**Del PIB europeo**

La Comisión Europea estima que la Silver Economy representó en 2015 aproximadamente 4.2 billones de euros



**Puestos de trabajo**

El 35.3% del empleo total en la UE generado por la Silver Economy en 2015



**Del PIB europeo en 2025**

Se prevé que alcance unos 6.4 billones de euros y genere 88 millones de puestos de trabajo (37.8% del empleo total en la UE)



# Impacto Económico en España



- ❖ En España, si se considera tanto el gasto privado de los hogares con un sustentador principal de 55 o más años como el gasto público a favor de estas personas, el impacto económico total (directo, indirecto e inducido) equivalía al 19.3% del PIB en 2018, manteniendo o generando el 35% del empleo total. El consumo final de los hogares cuyo sustentador principal tiene más de 55 años equivale al 26.3% del PIB. Este aumento en la importancia del gasto de los mayores se explica en parte por la disminución del gasto de los jóvenes debido a cambios en la composición poblacional.
- ❖ Esta "revolución de las canas" está llamada a revolucionar los sistemas asistenciales y es una oportunidad de desarrollo económico y social que España no puede perder. Se espera que la contribución de la Silver Economy al PIB de la UE alcance los 6.4 billones de euros para 2025.

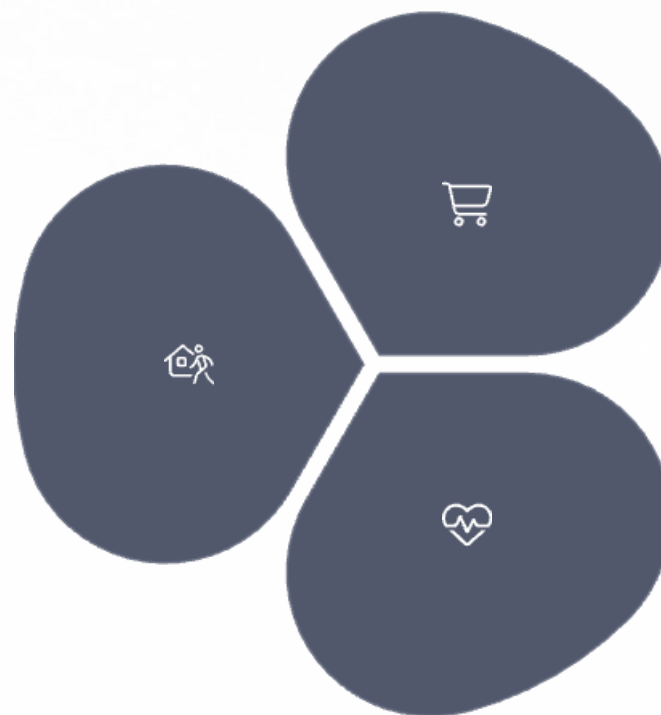
# Características Socioeconómicas de la Población Senior



La población senior no es un grupo homogéneo, sino que abarca una pluralidad de mercados heterogéneos definidos por variables como edad, salud, tecnología, estado civil, nivel socioeconómico e integración social.

## Riqueza y Poder Adquisitivo

Las personas mayores, especialmente a partir de los 50 años, representan un grupo etario con mayor riqueza neta, concentrada principalmente en activos inmobiliarios. El 89.2% de los jubilados tiene vivienda en propiedad, y el 86.87% de los mayores de 65 años en España. Esta capacidad económica les permite disfrutar y experimentar, siendo una fuerza financiera detrás de numerosos negocios.



## Perfiles de Consumo

El perfil de consumo de los mayores se orienta más hacia bienes y servicios dentro del hogar (alimentación, vivienda, mobiliario, salud) y menos hacia aquellos que requieren movilidad (transporte, ocio fuera del hogar). A pesar de un buen nivel de vida, la población mayor de 55 años presenta un nivel de conocimientos financieros más bajo que el promedio, lo que los convierte en un segmento vulnerable y resalta la necesidad de educación financiera.

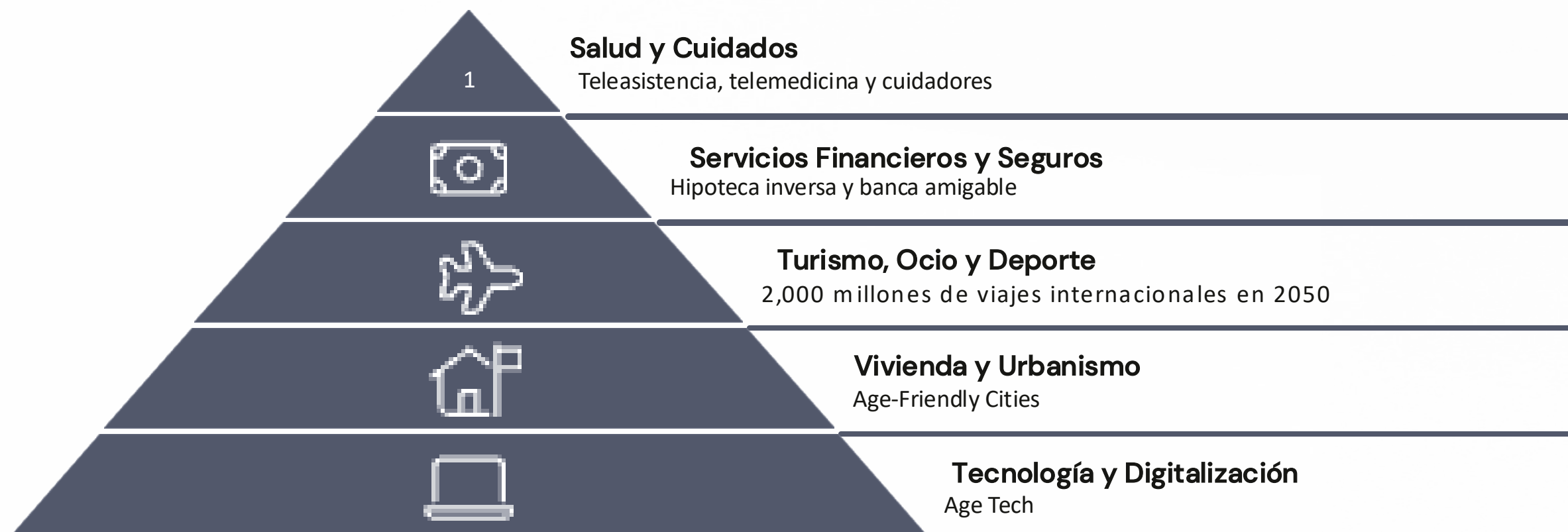
## Salud y Calidad de Vida

España se beneficia de un círculo virtuoso de clima, sanidad y hábitos de vida que contribuye a su alta esperanza de vida. Las personas mayores tienen un buen nivel y tono físico que les permite vivir y disfrutar. Fomentar el envejecimiento activo y hábitos saludables es crucial para retrasar la aparición de enfermedades crónicas y la dependencia.

# Oportunidades de Negocio y Sectores Clave



La Silver Economy transforma la oferta de servicios y genera demanda desde el propio senior, sus familiares, administraciones y empresas en general. La "silverización" de la sociedad implica la transformación de la oferta de las empresas para adaptarse a este cambio demográfico y al público senior.



# Oportunidades de Negocio y Sectores Clave

- ❖ Avances en teleasistencia y telemedicina son de suma importancia para gestionar la cronicidad y mejorar la efectividad del sistema de salud. Se prevé que la demanda de cuidadores sea creciente, necesitándose 370,000 personas cuidadoras en diez años. El gasto en cuidados podría alcanzar el 3% del PIB en 2050.
- ❖ Desarrollo de productos especializados como la hipoteca inversa. También se incluye el ahorro para la jubilación y los instrumentos bancarios. Se están impulsando iniciativas de banca amigable para combatir la brecha digital en personas mayores, ofreciendo trato cercano y personalizado.
- ❖ Los mayores tienen motivación para experimentar cosas nuevas y disfrutar de su tiempo libre. La Organización Mundial del Turismo (OMT) calcula que la población de 60 años o más realizará más de 2,000 millones de viajes internacionales en 2050.
- ❖ También se incluyen sectores como manufactura con envases y tecnologías "amigables", movilidad con medios de transporte adaptados, y educación con programas en herramientas informáticas, gestión financiera digital y nuevas habilidades laborales.



# Innovación, Emprendimiento y Retos



Es crucial fomentar un ecosistema favorable para la innovación y el emprendimiento en la Silver Economy, promoviendo la colaboración entre empresas, instituciones y el sector público. El desarrollo de soluciones tecnológicas es una clara oportunidad de negocio. Se espera que el mercado mundial de soluciones conectadas de salud y bienestar alcance los 104.8 billones de dólares para 2027.



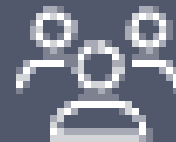
El envejecimiento poblacional generará un aumento del gasto social. Es fundamental ensanchar la base de cotizantes, estimulando la participación laboral de personas tradicionalmente inactivas y gestionando adecuadamente la migración.



El cambio demográfico provocará una disminución de la población activa de 3.7 millones de personas en edad de trabajar (16-64 años) para 2030, más del 12% respecto a hoy. Si bien algunas habilidades físicas y cognitivas se deterioran con la edad, otras, como la capacidad de organizar y dirigir, se refuerzan, lo que puede generar ganancias de productividad.



El envejecimiento de la población es más acentuado en las zonas rurales del interior de España. La Economía Social es un aliado fundamental para combatir sus efectos, ya que sus empresas suelen ser el único tejido empresarial existente en amplias zonas rurales, fijando la población y el empleo.



La Silver Economy debe basarse en supuestos axiológicos de desarrollo social y éticos que promuevan la inclusión social y económica, combatiendo los estereotipos negativos y la discriminación por edad.

# Innovación, Emprendimiento y Retos



- ❖ Se debe percibir a las personas mayores no como una carga, sino como un potencial de desarrollo. Es necesario reflexionar sobre el aislamiento social y la soledad que puede generar la dependencia tecnológica.
- ❖ Se proponen iniciativas como cooperativas agroalimentarias digitales, economía de los cuidados, nuevas actividades de energías renovables y economía social de plataformas digitales para revitalizar las áreas rurales.
- ❖ La inversión en formación para los mayores es crucial para que el envejecimiento no frene la productividad. La prolongación de la vida laboral y la adaptación del ciclo laboral al aumento de la longevidad son previsibles.



Cofinanciado por  
la Unión Europea



MINISTERIO  
DE HACIENDA



Fondos Europeos



COMERCIO  
de Canarias



Gobierno  
de Canarias

# Marco de Política Pública e Iniciativas



El envejecimiento es un proceso imparable que debe ser trabajado desde todos los ámbitos de la sociedad, la política y los sectores económicos, tanto públicos como privados, positivando este logro de la humanidad.



## Prioridad para Europa y España

La Unión Europea ha identificado la Silver Economy como un pilar crucial para el crecimiento económico sostenible en su Estrategia Europa 2020. En España, la Silver Economy es una prioridad para las administraciones públicas y las empresas, impulsando la creación de políticas públicas adecuadas.



## Colaboración Público-Privada

La colaboración entre el sector público y privado es esencial para impulsar la Silver Economy. Se están creando comisiones y grupos de trabajo, como la Comisión de Silver Economy de CEOE y el clúster Madrid Capital FinTech (MAD FinTech).



## Planes y Estrategias

Se han elaborado documentos como el Libro Blanco de la Silver Economy en España, que analiza las oportunidades de mercado y propone cómo las políticas y la innovación pueden impulsar el crecimiento sostenible.



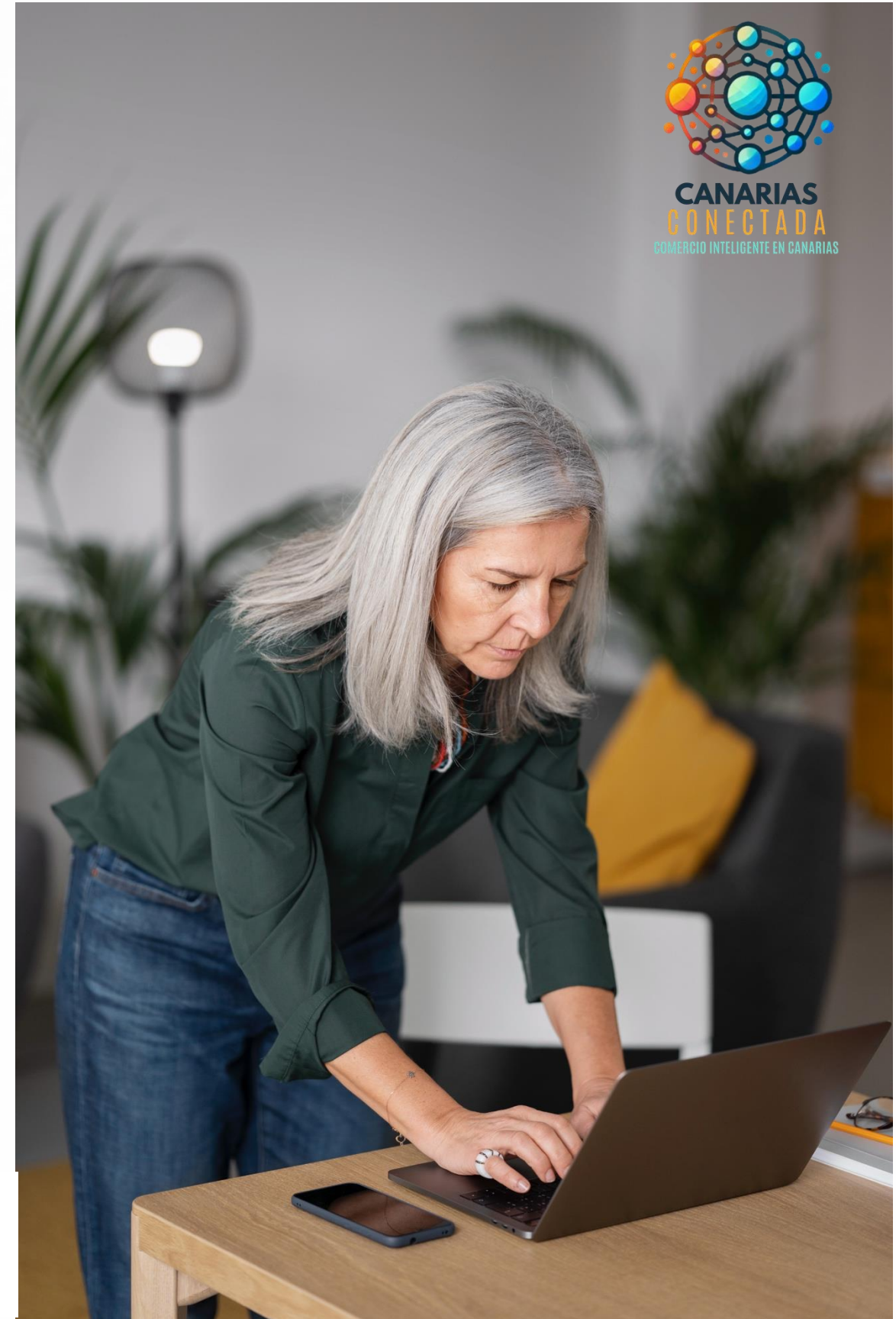
## Inversión y Fondos Europeos

Existen programas de inversión como el Programa Plurirregional España FEDER 2021-2027, que destina fondos a la transición digital e inteligente.



# Marco de Política Pública e Iniciativas

- ❖ Se planean centros de emprendimiento de talento senior y se busca impulsar el voluntariado senior para que los mayores sigan colaborando con empresas y universidades.
- ❖ Los fondos europeos incluyen biotecnologías y tecnologías de innovación profunda, y buscan impulsar la competitividad y sostenibilidad de la industria española. Las Estrategias de Especialización Inteligente (RIS3/S4) a nivel regional, como la de Canarias, buscan impulsar el desarrollo económico concentrando recursos en actividades con ventajas competitivas y potencial de desarrollo, integrando la sostenibilidad y la digitalización.



# Conclusiones sobre la Economía Plateada en España



## Fenómeno Demográfico

Impulsado por el aumento de la longevidad y la llegada de generaciones con mayor capacidad adquisitiva

## Liderazgo de España

Posición natural para capitalizar el potencial de la Silver Economy



## Oportunidades

Innovación, emprendimiento y desarrollo de nuevos mercados en diversos sectores

## Desafíos

Sostenibilidad del estado del bienestar, especialmente en pensiones, sanidad y dependencia



# Conclusiones sobre la Economía Plateada en España



- ❖ En resumen, la Economía Plateada en España se presenta como un fenómeno demográfico con enormes implicaciones económicas y sociales, impulsado por el aumento de la longevidad y la llegada de generaciones con mayor capacidad adquisitiva. Si bien presenta desafíos para la sostenibilidad del estado del bienestar, también ofrece oportunidades sin precedentes para la innovación, el emprendimiento y el desarrollo de nuevos mercados en una amplia gama de sectores, siendo España un líder natural para capitalizar este potencial.